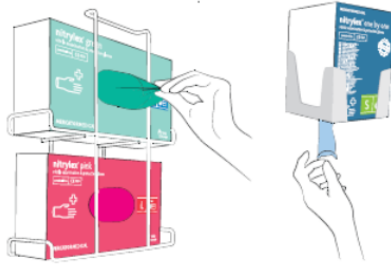


## Jak zakładać rękawice ?



Pobierz jedną rękawicę z opakowania wyciągając ją za mankiet.



Trzymając rękawicę za mankiet, nałóż na dłoń przeciwną do tej która wyciągała rękawicę z opakowania nie dotykając powierzchni roboczej.



Naciągnij rękawicę na rękę.



Wyciągnij drugą rękawicę za pomocą dłoni na której masz już założoną rękawicę.



Nałóż rękawicę na dłoń i ułóż równomiernie.

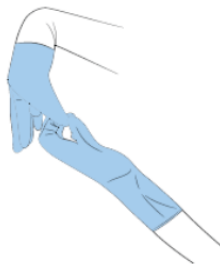


Gotowe!

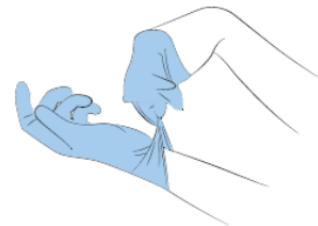
## Jak zdejmować rękawice ?



Chwyć rękawicę palcem przeciwnej ręki na wysokości mankietu.



Wywiń rękawicę do połowy dłoni.



Drugą rękawicę chwyć za jej zewnętrzną krawędź.



Podczas zdejmowania rękawic wywijaj rękawicę "na lewą stronę"



Chwyć obie rękawicę nie dotykając skontaminowanej ściany rękawic.



Zdjęte rękawice traktować jako odpad medyczny.